

LE VIGARO

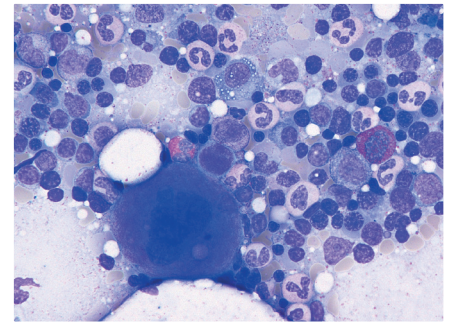
282 update / 02.2025
Mehr als ein Newsletter für Labormedizin

Integrative Knochenmarkdiagnostik Alles Wesentliche auf einen Blick

Hintergrund

Alles aus
einer Hand

Für Diagnose, Staging, Prognose und Therapie hämatologischer Erkrankungen sind Blut- und Knochenmark-untersuchungen von entscheidender Bedeutung. Die integrative Knochenmarkdiagnostik mit der Beurteilung von Zytologie, Histologie, Immunhistochemie, Immunphänotypisierung, molekularer Diagnostik und Zytogenetik sind in einem neu übersichtlichen Befund zusammengefasst.



*Myeloproliferative Neoplasie,
Knochenmark-Aspirat*

Vorteil

1 Gesamtbefund

Bearbeitung

Knochenmark-Verarbeitung Montag 08:00 h – Samstag 12:00 h
Übrige Zeiten nach telefonischer Vereinbarung

Material

Peripheres Blut

**Hämatogramm V
inkl. Retikulozyten, evtl.
Immunphänotypisierung**
1 x EDTA Tube, lila (6)

**Mikroskopische Blutbild-
Differenzierung**
2 x Ausstriche



Knochenmark-Aspirat

Aspirat
3 x EDTA-Tubes, lila (6), max. halb gefüllt
Mikroskopische Beurteilung 3 – 4
Knochenmark-Ausstriche vor Ort

Immunphänotypisierung
1 x EDTA Tube, lila (6), max. halb gefüllt

Molekulare Diagnostik
1 x EDTA Tube, lila (6), max. halb gefüllt

Zytogenetik
1 x Li-Heparin-Tube, grün, ohne Gel (5G)



Knochenmark-Biopsie

Biopsien
in Formaldehydtube,
4%, pH 7.4



Präanalytik

EDTA-Tubes, lila (6) sollen max. zur Hälfte mit Knochenmark-Aspirat gefüllt werden, um die Gerinnungsaktivierung resp. Koagelbildung im Tube zu hemmen.

Preis

Gemäss TARMED und Analysenliste

Information Literatur auf Anfrage

Dr. med. Maurice Redondo, FMH Hämatologie, Spezialist für Labormedizin FAMH, Bereichsleiter Routinelabors
PD Dr. med. Giuseppe Colucci, FMH Innere Medizin, Hämatologie, Spezialist für Labormedizin FAMH, Leiter Outer Corelab
PD Dr. phil. II Christian Kalberer, Spezialist für Labormedizin FAMH, Stv. Leiter Outer Corelab

Redaktion

Dr. med. Uta Deus, FMH Allgemeine Innere Medizin, Spezialistin für Labormedizin FAMH, Stv. Leiterin Inner Corelab
Dr. med. Maurice Redondo, FMH Hämatologie, Spezialist für Labormedizin FAMH, Bereichsleiter Routinelabors