

LEVIGARO

222 / 03.15

Praxisnahe Aktualität aus der Labormedizin
Dr. med. Edouard H. Viollier, FMH Innere Medizin
Dominic Viollier, lic. oec. HSG

Paraprotein im Follow-up

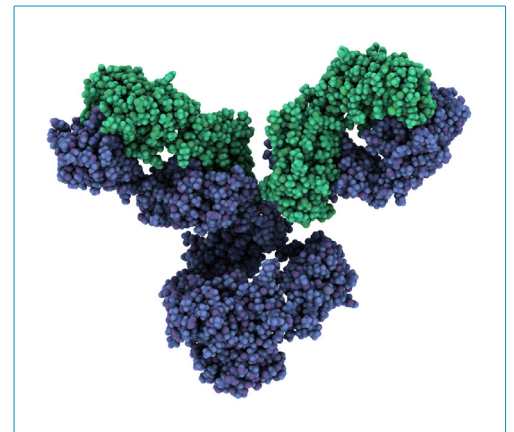
Quantifizierung auf höchstem Niveau mit Hevylite®

Hintergrund

Eine Paraproteinämie tritt auf bei:

- monoklonaler Gammopathie unklarer Signifikanz (MGUS)
- B-Non-Hodgkin-Lymphom
- multiplem Myelom
- Amyloidose

Der Follow-up mittels Bestimmung des Paraproteins ist für die Behandlung der Patienten von zentraler Bedeutung. Dabei ist die Quantifizierung des M-Gradienten und der Gesamtkonzentration von IgG, IgA und IgM oft zu wenig aussagekräftig.



**Hevylite®
spezifischer und
zuverlässiger**

Die Paraproteinbestimmung mit Hevylite® erfolgt durch eine spezifische und zuverlässige, quantitative Bestimmung der klonal vermehrten, kompletten Immunglobuline Kappa bzw. Lambda: IgGκ/IgGλ – IgAκ/IgAλ – IgMκ/IgMλ.

Paraprotein: Abklärung

	Serum	Urin	EDTA-Blut
Suchtests	Protein-Elektrophorese Immunfixation Freie Leichtketten κ+λ	–	–
Folgeanalytik ¹⁾	Hevylite®	Bence-Jones Protein	Lymphozyten- Immunphänotypisierung

¹⁾ bei Nicht-IgA-Paraproteinämie zudem Suche nach einem Lymphom

Follow-up

Paraprotein	Analysen im Serum
IgGκ, IgGλ	Hevylite® IgGκ + IgGλ + freie Leichtketten κ+λ
IgAκ, IgAλ	Hevylite® IgAκ + IgAλ + freie Leichtketten κ+λ
IgMκ, IgMλ	Hevylite® IgMκ + IgMλ + freie Leichtketten κ+ λ + Protein-Elektrophorese

Material

Serum-Gel-Tube, goldgelb (1)

Preis

CHF 96.–

Information

Literatur auf Anfrage
Dr. med. Maurice Redondo, FMH Hämatologie, FAMH Labormedizin, Leiter Corelab
Dr. med. Sabine Nann-Rütti, FMH Innere Medizin, Hämatologie, FAMH Labormedizin, Stv. Leiterin Corelab
PD Dr. med. Boris E. Schleiffenbaum, FMH Hämatologie, FAMH Labormedizin, Konsiliararzt Hämatologie

Redaktion Dr. med. Dieter Burki, FAMH Labormedizin, Bereichsleiter Produktion West
contact@viollier.ch | www.viollier.ch