

LEVIGARO

L'attualità medica dal punto di vista del Suo laboratorio

Dr. med. Edouard H. Viollier, FMH in medicina interna

Dominic Viollier, lic. oec. HSG

Anticorpi antinucleari (ANA)

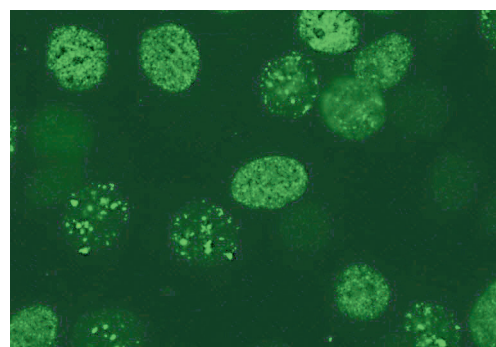
Differenziazione con 15 antigeni nucleari estraibili (ENA)

Contesto

Gli ANA giocano un ruolo centrale nei chiarimenti delle malattie sistemiche autoimmuni come il lupus eritematoso sistemico (LES), la sindrome di Sjögren, la sclerodermia e la dermatopolimiosite.

Se primariamente vengono rilevati degli ANA in microscopia con immunofluorescenza indiretta su cellule HEp-2 (IIF HEp-2), allora è indicata una conferma mediante anticorpi specifici ENA con conosciuta associazione a malattie. Questi sostengono così una diagnosi, una prognosi ed un controllo della terapia.

Migliore valore
diagnostico



PCNA: IIF su cellule HEp-2 (400 x)

Diagnostica efficace

1. **ANA IIF HEp-2**

ampia copertura degli anticorpi antinucleari ed anticitoplasmatici
se positivo ↓

2. **Test di ricerca ENA**

messa in evidenza simultanea di 15 anticorpi ENA in un solo colpo
se positivo ↓

3. **Differenziazione ENA**

messa in evidenza separata delle specificità di anticorpi presenti nel test di ricerca ENA

NUOVO

Accanto agli antigeni finora ricercati **ds-DNA**, **Sm**, **proteina-P rib.** (SLE), **SSA**, **SSB** (Sjögren), **Jo-1** (poli- / dermatomiosite), **Cenp-B**, **Scl70** (sclerosi sist. / sclerodermia), **U1-RNP** (MCTD), per i chiarimenti ENA **da subito sono inoltre** compresi i seguenti antigeni:

Anticorpi (IgG)	Associazione a malattie	Sensibilità
Fibrillarina	Sclerodermia, soprattutto nei pazienti giovani	8 – 58%
Mi-2	Miopatie infiammatorie idiopatiche, in particolare dermatomiosite con decorso relativamente blando	5 – 33%
PCNA	LES	5%
PM-Scl	Sindrome da sovrapposizione polimiosite / sclerodermia	24%
RNA-polimerasi III	Sclerodermia cutanea diffusa	20 – 45%

Metodo

Immunodosaggio in chemiluminescenza (ThermoFisher Phadia EliA)

Materiale

Provetta siero con gel, gialla-oro (1), almeno 1 mL siero

Prezzo

CHF 50.– ANA IIF HEp-2
CHF 52.– Test di ricerca ENA
CHF 237.– Differenziazione ENA → 15 antigeni

Informazioni Letteratura su richiesta

Dr. sc. nat. ETH Diana Ciardo, FAMH in medicina di laboratorio, Responsabile Outer Corelab a.i. / Sost. responsabile Microbiologia

Dr. phil. Il Maurus Curti, FAMH in medicina di laboratorio, Responsabile Analisi speciali

Dr. med. Dieter Burki, FAMH medicina di laboratorio, Responsabile del settore Produzione Ovest

Redazione Dr. med. Dieter Burki, FAMH medicina di laboratorio, Responsabile del settore Produzione Ovest

contact@viollier.ch | www.viollier.ch