

Mieloma multiplo e paraproteinemia

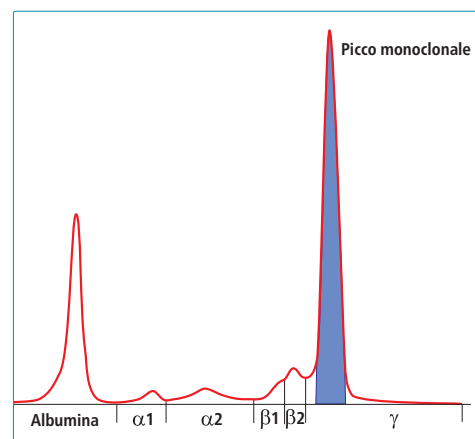
Massima sensibilità grazie alle catene leggere libere κ e λ

Identificazione
precoce

Patofisiologia

Nel caso di un **mieloma multiplo (MM)** la proliferazione monoclonale di plasmacellule mature nel midollo porta ad una produzione incontrollata di immunoglobuline o di catene leggere libere. Nell'elettroforesi delle sieroproteine queste si presentano con un picco monoclonale. L'elevata concentrazione di proteine causa un'iperviscosità del plasma e porta, attraverso la formazione di depositi, a danni organici quali nefropatia, neuropatia, amiloidosi AL.

Si parla di una **gammopatia monoclonale di significato incerto (MGUS)**, quando il picco monoclonale < 30 g/L e non sono presenti né infiltrazioni midollari né danni organici. Una progressione a MM avviene con una probabilità dell'1% per anno (paraproteina ad IgG) fino al 10% per anno (paraproteina non IgG).



Indicazioni

Clinica Stanchezza, peggioramento delle CG, dolori ossei, infetti recidivanti (polmonite, infezione delle vie urinarie)

Laboratorio *Sangue:* VES \uparrow , proteine \uparrow , calcio \uparrow , creatinina, cistatina C \uparrow , anemia, leuco- / trombopenia
Urina: Proteine \uparrow

Accertamento

Siero Elettroforesi delle proteine ed immunofissazione
Catene leggere libere κ e λ *
Laboratorio di base compresi emogramma, calcio, creatinina, cistatina C

*Secondo l'*International Working Group on Myeloma* le **catene leggere libere κ e λ** migliorano la sensibilità particolarmente in caso di MM oligo- / non-secerne ed amiloidosi. Queste rappresentano un importante fattore prognostico in caso di MGUS per quanto concerne la progressione verso il MM.

Esami complementari

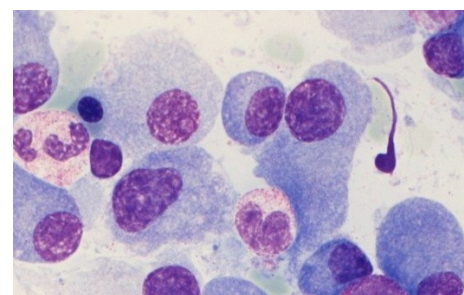
Urina Proteine Bence-Jones, albumina
Sangue Immunofenotipizzazione
Midollo osseo Aspirato e biopsia

Materiale

Provetta siero con gel, gialla-oro (1)

Prezzo

CHF 33.50 Elettroforesi delle sieroproteine
CHF 53.00 Immunofissazione
CHF 74.00 Catene leggere libere κ / λ *



MM: plasmacellule nell'aspirato midollare

Informazioni Letteratura su richiesta

Dr. med. Maurice Redondo, FMH ematologia, FAMH in medicina di laboratorio, Responsabile ematologia

Dr. phil. Il Giovanni Togni, FAMH in medicina di laboratorio, Responsabile Viollier Lugano SA / Sostituto responsabile analisi speciali

Dr. phil. Il Maurus Curti, FAMH in medicina di laboratorio, Responsabile Analisi speciali

Redazione Dr. med. Dieter Burki, FAMH medicina di laboratorio, Responsabile del settore Produzione Ovest
contact@viollier.ch | www.viollier.ch