

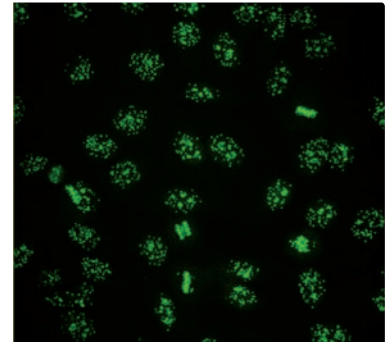
Anticorpi antinucleari (ANA) Screening con immunofluorescenza indiretta (IIF)

Sfondo

Gli ANA sono importanti marcatori diagnostici per malattie autoimmuni sistemiche (collagenosi) quali lupus eritematoso sistemico (LES), sindrome di Sjögren, sclerodermia e dermatomiosite / polimiosite.

Per lo screening si può ricorrere ad antigeni definiti, in formati multiplex, associati a specifiche malattie autoimmuni oppure alla classica analisi morfologica con immunofluorescenza indiretta su un substrato di cellule HEp-2.

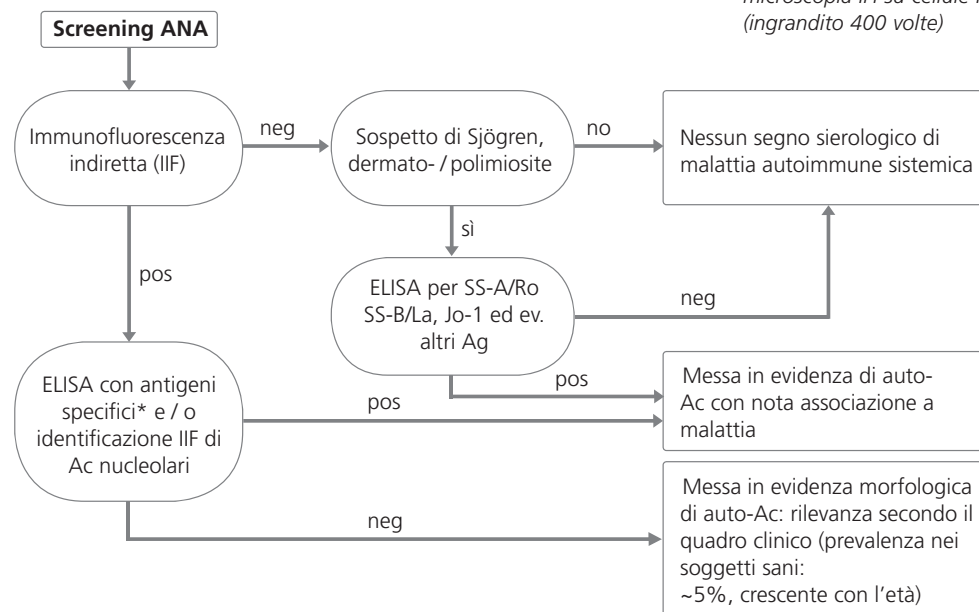
I referti dell'IIF vanno confermati mediante degli ELISA con antigeni specifici.



Anticorpi anti-centromero nella microscopia IFI su cellule HEp-2 (ingrandito 400 volte)

Iter diagnostico

Iter diagnostico efficiente



* gli antigeni specifici nella routine: ds-DNA, nucleosomi, centromeri, Sm, U1-RNP, SS-A/Ro, SS-B/La, Scl-70, Jo-1, proteina P ribosomiale, ulteriori Ag per sindromi rare previo colloquio → www.viomecum.ch

Metodo

Microscopia a immunofluorescenza indiretta (IIF) su cellule HEp-2

Materiale

Provetta siero con gel, gialla-oro (1), almeno 1 mL di siero

Prezzo

ANA IIF CHF 50.–

Informazioni

Dr. pharm. Stefan Pfister, FAMH in medicina di laboratorio, Responsabile Outer Corelab / Studi
Dr. phil. Il Maurus Curti, cand. FAMH in medicina di laboratorio, Analisi speciali

Letteratura su richiesta