

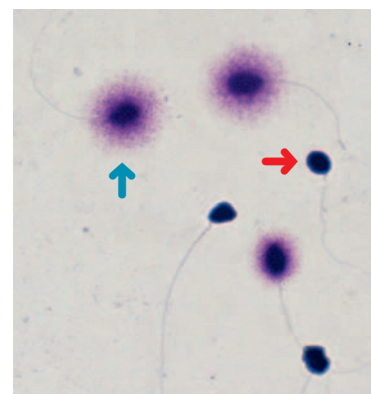
Frammentazione del DNA spermatico

Nuova valutazione del potenziale di fecondazione

Introduzione

Cause fisiche (calore, traumi), chimiche (fumo, farmaci), anatomiche (varicocele) ed infettive possono provocare una rottura della catena di DNA. Gli spermatozoi che presentano tali frammentazioni sono difficilmente in grado di fecondare gli ovociti. Se ciò malgrado si dovesse arrivare ad una fecondazione, allora sussiste un rischio accresciuto per un aborto precoce.

Nei casi di desiderio inappagato di filiazione si osserva un'aumentata frammentazione del DNA nel 25% ca. degli uomini con spermioγραμμα patologico ed in ca. il 10% degli uomini con spermioγραμμα normale.



L'analisi del grado di frammentazione del DNA spermatico rappresenta un complemento importante allo spermioγραμμα ed alla preparazione del campione di spermatozoi. Essa permette una valutazione ottimale del potenziale di fecondazione così come una rimozione mirata della causa scatenante della frammentazione del DNA, con la quale, in una parte dei casi, si può raggiungere una normalizzazione entro 6 mesi.

Indicazione

- Desiderio inappagato di filiazione >1 anno anche in caso di spermioγραμμα normale
- Prima del trattamento con un'inseminazione intrauterina
- Fumatori
- Aborti frequenti

Metodo

HaloSperm®: Dopo denaturazione delle proteine nucleari, il DNA intatto si svolge e forma un 'alone' attorno alla testa dello spermatozoo (↑). In caso di frammentazione lo svolgimento delle catene di DNA è ostacolato e gli spermatozoi appaiono senza 'alone' (→).

Interpretazione

In caso di frammentazione del DNA > 30% sono fortemente ridotte le probabilità sia di una gravidanza spontanea che di una gravidanza dopo inseminazione intrauterina.

Se la frammentazione del DNA dovesse rimanere elevata anche dopo un trattamento o una rimozione della causa scatenante, allora è indicata una terapia mediante una fecondazione in vitro ed un'iniezione intracitoplasmatica di spermatozoi (ICSI). Se anche queste rimanessero inefficaci la ICSI può essere completata con l'iniezione di spermatozoi morfologicamente selezionati (IMSI).

Materiale d'analisi

Eiaculato fresco dopo 2 fino a 7 giorni di astinenza sessuale

Prezzo

CHF 104.70

Informazioni

Véronique Cottin, Senior Clinical Embryologist ESHRE, Responsabile ART Basel
Prof. Dr. phil. Il Paul A. Bischof, Biochimico, endocrinologo dipl., Responsabile scientifico ART Sidi el Matribi, Tecnico in analisi mediche, Responsabile ART Lausanne
Susanne von Wyl, Tecnica in analisi biomediche dipl. SSS / FSQ, Responsabile ART Biel / Bienne
Letteratura su richiesta