

# LEVIGARO

274 / 03.2018

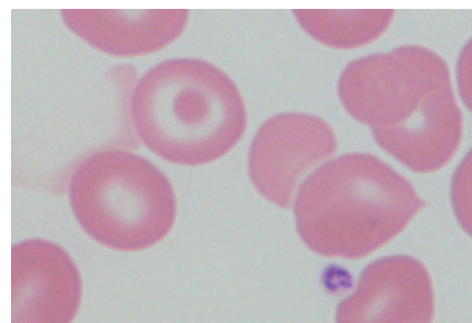
Mehr als ein Newsletter für Labormedizin  
Dr. med. Edouard H. Viollier, FMH Innere Medizin  
Dominic Viollier, lic. oec. HSG

## Thalassämie- und Hämoglobinopathie-Abklärung Moderne Diagnostik mittels Kapillarelektrophorese

### Hintergrund

Abklärung aus  
einer Hand

Thalassämien und andere Hämoglobinopathien gehören zu den häufigsten hereditären Erkrankungen weltweit. Durch die Migration werden sie auch in Mitteleuropa zunehmend relevant. Bei unklarer mikrozytärer Anämie nach Ausschluss eines Eisenmangels und entsprechender Ethnie sollte eine Thalassämie- und Hämoglobinopathie-Abklärung erfolgen. Diese beinhaltet folgende, sequentielle Abklärungsschritte:



### Abklärungsschritte

#### 1. Basisdiagnostik

- Hämatogramm V
- Differentialblutbild mikroskopisch
- Retikulozyten
- Ferritin, CRP, ALT (GPT)

#### 2. Hämoglobin (Hb)-Elektrophorese (z.B. Kapillarelektrophorese) oder high performance liquid chromatography (HPLC)

Gleichzeitig mit der Basisdiagnostik oder im Anschluss daran

#### 3. Genetische Abklärung

Nach Basisdiagnostik und Hb-Elektrophorese bei entsprechender Indikation  
→ LEV 273 Genetische Thalassämie-Abklärung

### Vorteile

- Gesamte Diagnostik sequentiell aus einer Probe möglich
- Definitive Diagnose der  $\beta$ -Thalassämie minor sowie häufiger abnormer Hämoglobine wie z.B. Hämoglobin S bereits durch Basisdiagnostik und HPLC / Kapillarelektrophorese

### Material

Serum-Gel-Tube, goldgelb (1)



EDTA-Tube, lila (6), unzentrifugiert



2 Objektträger in Hülse, lila (9)



### Preis

CHF 74.20 Basisdiagnostik  
CHF 152.– Hämoglobinopathien (inkl. Hb-Elektrophorese)  
CHF 15.10 Sichelzelltest

### Information Literatur auf Anfrage

Dr. med. Sabine Nann-Rütli, FMH Innere Medizin, Hämatologie, Spezialistin für Labormedizin FAMH, Stv. Leiterin Corelab  
Dr. med. Maurice Redondo, FMH Hämatologie, Spezialist für Labormedizin FAMH, Leiter Corelab  
PD Dr. med. Boris E. Schleiffenbaum, FMH Innere Medizin, Hämatologie, Spezialist für Labormedizin FAMH, Konsiliarus  
PD Dr. phil. II Christian Kalberer, Spezialist für Labormedizin FAMH, Stv. Leiter Corelab

### Redaktion

Dr. med. Maurice Redondo, FMH Hämatologie, Spezialist für Labormedizin FAMH, Bereichsleiter Produktion West