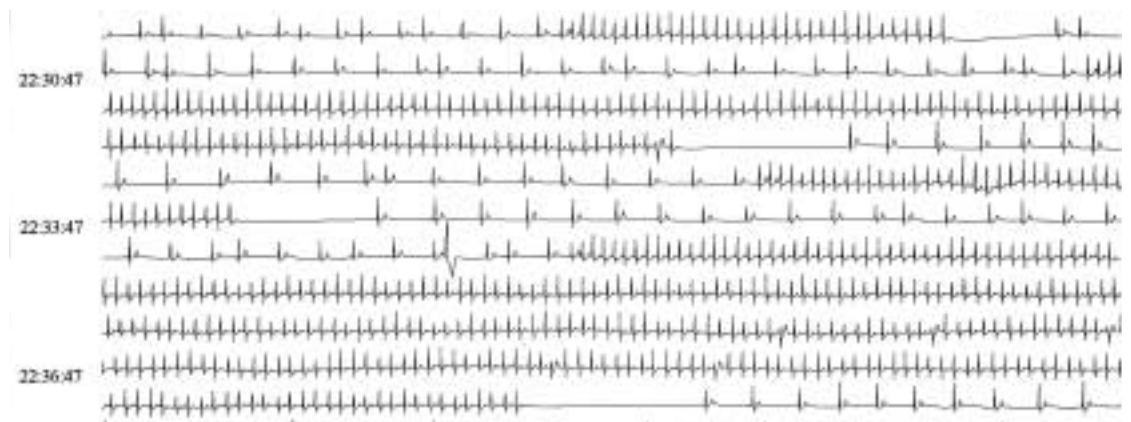


## 100'000 cycles cardiaques de tous les jours

ECG de 24h: l'objectivité associée à une plus grande précision

### Interprétation

- Profil de 24h
- Transcription sélective des données importantes et pathologiques
- Evaluation cardiologique en français, allemand ou anglais



Nœud sinusal pathologique avec des pauses atteignant 12,5 secondes.

Syndrome de tachycardie-bradycardie dans le cas d'une tachycardie auriculaire paroxystique, avec une fréquence de 120/mn.

Extrasystoles supraventriculaires et ventriculaires isolées.

### Indications

- Palpitations non élucidées, battements inégaux ou accélérés
- Vertiges récidivants, collapsus, syncope d'origine indéterminée
- Recherche et diagnostic des troubles mortels du rythme, notamment au cas d'un arrêt cardiaque, screening après un infarctus aigu du myocarde
- Implantation d'un stimulateur cardiaque
- Contrôle d'un traitement antiarythmique ou d'un stimulateur cardiaque
- Diagnostic d'une angine de poitrine ou d'un angor type Prinzmetal

### Appareil d'enregistrement

L'appareil d'enregistrement a le format d'un livre de poche et se fixe aisément à une ceinture pendant l'enregistrement.

Le personnel de votre cabinet sera instruit gratuitement par notre service extérieur spécialement formé.

### Information

G. Studer, responsable du service Cardiologie

Dr B.K. Lütold, spécialiste FMH de médecine interne, spéc. maladies cardiovasculaires

Tarif: Med. Ges. BS

Pos. 281 Enregistrement d'un ECG de 24h

TP 13 / Fr. 72.80

Pos. 282 Evaluation d'un ECG de 24h

TP 32 / Fr. 179.20

Littérature sur demande