

Genetischer Stammbaum

Indikation

- Vaterschaftsuntersuchung
- Klärung von Sonderfällen, Verwandtschaftsabklärung, fragliche Mutterschaft
- Zwillinguntersuchungen, Eineiigkeit oder Zweieiigkeit

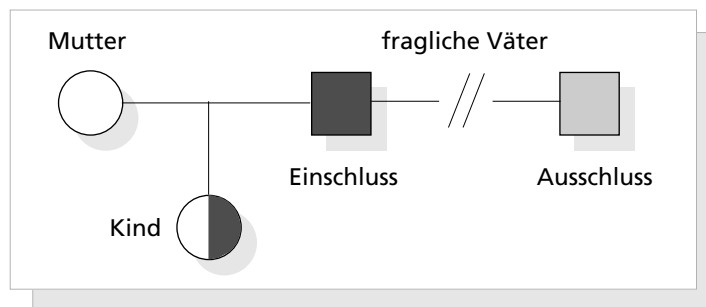
Präanalytik

- Zellabstriche von der Wangeninnenseite oder 1 EDTA-Tube, lila

Analytik

- **PCR (Polymerase Chain Reaction)** von 13 **STRs (Short Tandem Repeats)** Loci und einem Locus zur Geschlechtsbestimmung, mit anschliessender chromatographischer Auftrennung der Allel-DNA Fragmente und deren Fluoreszenzdetektion.

DNA-Analyse



Vergleich – Mutter und Kind

Die Allele von Mutter und Kind werden verglichen, um ihre Herkunft zu bestimmen. Jene Allele des Kindes, die nicht von der Mutter stammen, müssen zwingend vom biologischen Vater des Kindes stammen.

Einschluss – Fraglicher Vater

Besitzt der mögliche Vater genau die Allele des Kindes, die nicht von der Mutter stammen, so ist er als biologischer Vater einzuschliessen.

Ausschluss – Fraglicher Vater

Besitzt der mögliche Vater nur eines dieser Allele nicht, so ist er als biologischer Vater des Kindes auszuschliessen.

Interpretation

Sofern alle Allele des möglichen Vaters mit den Allelen des Kindes übereinstimmen, wird eine Vaterschaftswahrscheinlichkeit von über 99.99% erreicht.

Kommunikation

Dr. rer. nat. Christoph Schaefer, Leiter PCR/ Molekularbiologie

Tarif

pro Person Fr. 720.—

Literatur auf Anfrage