

## CDT: un marcatore per il consumo cronico di alcol

### Analitica migliorata mediante determinazione cromatografica

#### Indicazioni

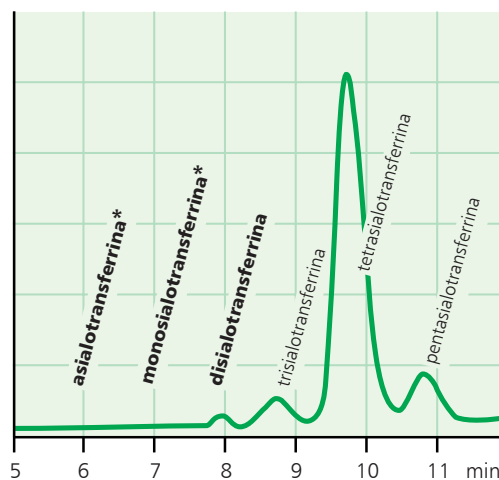
- Monitoraggio dei pazienti in fase di astinenza
- Sospetto anamnestico di abuso etilico

#### Fisiologia

La **CDT** (carbohydrate deficient transferrin) comprende le forme modificate della transferrina (**asialo-**, **monosialo-** e **disialo-transferrina**), che vengono prodotte in caso di consumo regolare di alcol. Al momento la CDT rappresenta il marcatore più specifico per verificare un consumo cronico di alcol (confronta anche il Vigarò No. 84/02).

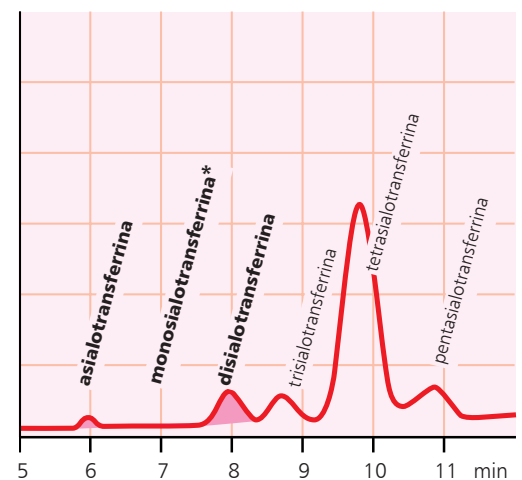
#### Metodo

##### Cromatogramma di riferimento



\* Inferiore alla soglia di rilevabilità

##### Cromatogramma in caso di risultato patologico



La determinazione con cromatografia liquida ad alta pressione (HPLC) permette, al contrario del metodo immunoenzimatico, una separazione delle singole isoforme della transferrina e dunque una migliore valutazione dei risultati. La CDT viene rappresentata come percentuale della transferrina totale.

#### Interpretazione

CDT (%)	Interpretazione
< 1.8	senza particolarità
da 1.8 a 2.5	zona grigia
> 2.5	patologico

#### Vantaggi

- Risultati più affidabili grazie all'aggiuntiva interpretazione visiva dei cromatogrammi
- Nessun risultato falsamente positivo a causa delle varianti genetiche della transferrina o di interazioni con anticorpi
- Analitica rapida e continua grazie alla parziale automatizzazione della preparazione dei campioni

#### Materiale

1-2 mL di siero in provetta con gel, gialla-oro

#### Tariffa

70 PT / CHF 70.-

#### Informazioni

Dr. phil. Il Giovanni Togni, FAMH chimica clinica, responsabile Chimica  
Dr. sc. nat. Carmen Volken, sost. responsabile Chimica