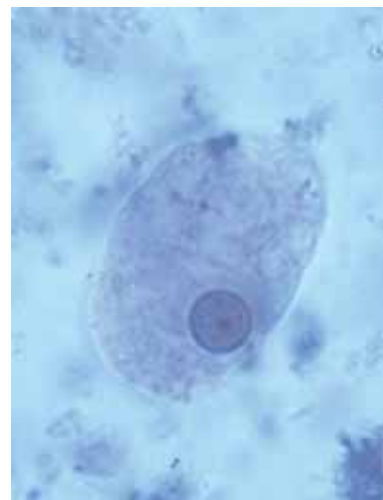


Entamoeba histolytica

Recherche de l'antigène spécifique dans les selles



Nouveau

Indication

- Suspicion d'une colite amibienne
- Exclusion d'un portage

Epidémiologie

L'amibiase représente la deuxième cause mondiale de mortalité liée aux infections parasitaires. Les infections sont majoritairement contractées dans les pays en développement. La transmission s'effectue essentiellement par des aliments contaminés et de l'eau souillée. L'agent responsable de l'infection est *E. histolytica*, qui ne peut être différencié à l'examen microscopique de l'amibe apathogène *E. dispar*.

Près de 80 % des échantillons de selles positifs contiennent exclusivement *E. dispar*, qui n'a pas de signification clinique !

Clinique

La période d'incubation s'étend de quelques jours à quelques mois, rarement à des années ! Les formes cliniques peuvent être : portage asymptomatique de kystes, troubles gastro-intestinaux modérés et non spécifiques, dysenterie amibienne avec jusqu'à 12 émissions de selles / jour, mégacolon toxique, manifestations extra-intestinales (surtout abcès hépatique).

Thérapie

Tous les patients infestés par *E. histolytica* devraient être traités car :

- jusqu'à 10 % des porteurs asymptomatiques peuvent développer une forme clinique invasive après plusieurs mois
- les sujets asymptomatiques peuvent également transmettre la maladie

Diagnostic

Recherche	Colite		Abcès hépatique Sensibilité
	Sensibilité	Spécificité	
Antigène dans les selles	> 95 %	> 95 %	Le plus souvent négatif !
Amibes dans les selles (microscopie)	< 60 %	10 – 50 %	Le plus souvent négatif !
Anticorps dans le sérum	> 90 %	> 85 %	70 – 90 %

Avantage

Le test antigénique est spécifique à *E. histolytica* !

Méthode

Test immuno-enzymatique (EIA)

Matériel

Recherche	Matériel de prélèvement	Réceptacle
Antigène	Selles natives	Tube blanc, N° 32
Amibes (microscopie)	Selles dans SAF, 3 x avec 1 – 2 jours d'intervalle	Tube orange, N° 34
Anticorps	Sérum	Tube sérum gel, jaune or, N° 1

Tarif

<i>Entamoeba histolytica</i> , antigène dans les selles	PT 40 / CHF 40.–
Amibes dans les selles (microscopie)	PT 50 / CHF 50.–
<i>Entamoeba histolytica</i> , anticorps dans le sérum	PT 35 / CHF 35.–

Information

Dr méd. Olivier Dubuis, FAMH Médecine de laboratoire, responsable Microbiologie
Dr méd. Adrian Keller, FAMH Médecine de laboratoire, Microbiologie Biel / Bienne
Louis Herrmann, chef-laborantin Microbiologie

Littérature sur demande