

Entamoeba histolytica

Ricerca nelle feci dell'antigene specifico

Nuovo

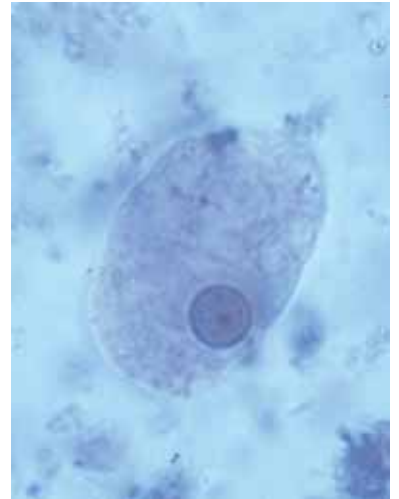
Indicazione

- Sospetto di colite amebica
- Esclusione dall'essere portatore

Epidemiologia

A livello mondiale, l'amebiasi è la seconda causa di morte per malattie parassitarie. La stragrande maggioranza di queste infezioni vengono acquisite in paesi in via di sviluppo. La trasmissione avviene prevalentemente mediante alimenti e acqua contaminati. L'infezione viene causata dall'*E. histolytica* che microscopicamente non è distinguibile dall'*E. dispar* apatogena.

Fino all'80% dei campioni di feci risultanti positivi all'esame microscopico contengono solo *E. dispar* e sono pertanto privi di rilevanza clinica!



Clinica

Il tempo d'incubazione va da poche settimane ad alcuni mesi, di rado anni! Sono possibili i seguenti decorsi: passaggio cistico asintomatico, disturbi gastrointestinali lievi ed aspecifici, amebiasi o dissenteria con fino a 12 scariche di feci / giorno, megacolon tossico, manifestazioni extraintestinali (specie ascessi epatici).

Terapia

Tutti i pazienti infetti da *E. histolytica* vanno trattati poiché:

- dopo alcuni mesi fino al 10% dei portatori asintomatici sviluppano un'infezione invasiva
- anche le persone asintomatiche possono trasmettere la malattia

Diagnostica

Ricerca	Colite		Ascesso epatico
	Sensibilità	Specificità	Sensibilità
Antigene nelle feci	> 95%	> 95%	perlopiù negativo!
Agente patogeno nelle feci (microscopia)	< 60%	10 - 50%	perlopiù negativo!
Anticorpi nel siero	> 90%	> 85%	70 - 90%

Vantaggio

Il test di ricerca dell'antigene identifica specificamente *E. histolytica*!

Metodo

Immuno enzimatico (EIA)

Materiale

Ricerca	Materiale di prelievo	Materiale di spedizione
Antigene	Feci native	Barattolo bianco, no. 32
Agente patogeno (microscopia)	Feci in SAF, 3 x a distanza di 1 - 2 giorni	Barattolo arancione, no. 34
Anticorpi nel siero	Siero	Provetta siero con gel, gialla-oro, no. 1

Tariffa

<i>Entamoeba histolytica</i> , antigene nelle feci	PT 40 / CHF 40.-
Ricerca agente nelle feci (microscopia)	PT 50 / CHF 50.-
<i>Entamoeba histolytica</i> , anticorpi nel siero	PT 35 / CHF 35.-

Informazioni

Dr. med. Olivier Dubuis, FAMH medicina di laboratorio, Responsabile microbiologia
Dr. med. Adrian Keller, FAMH medicina di laboratorio, Responsabile microbiologia Biel / Bienne
Louis Herrmann, Laboratorista responsabile microbiologia

Letteratura su richiesta