

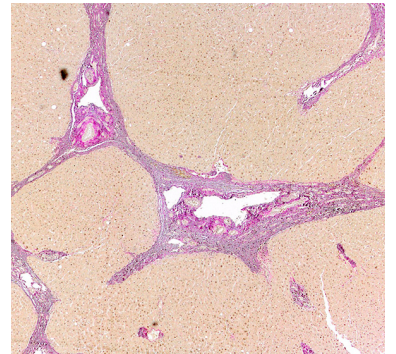
FIB-4-Index

Nicht-invasiver Prädiktor für Leberfibrose

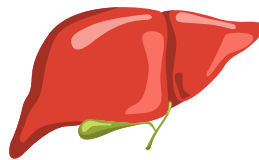
**Risikostratifizierung
dank Labormedizin**

Hintergrund

Die MASLD – Metabolic dysfunction-associated steatotic liver disease (bislang NAFLD) – ist mit einer Prävalenz um 30% die häufigste chronische Lebererkrankung. Meist ist sie mit einem metabolischen Syndrom assoziiert. Sie kann zu einer Steatohepatitis (MASH) fortschreiten, welche sich über eine Fibrose zur Zirrhose entwickeln kann. Der wichtigste Prädiktor der Mortalität bei MASLD ist der Grad der Leberfibrose. Der FIB-4-Index errechnet sich aus Patientenalter, Thrombozytenzahl und Transaminasen und ist ein sehr guter Parameter, um nicht-invasiv das Risikokollektiv zu identifizieren. Voraussetzung für die Anwendbarkeit ist die vorangegangene Diagnose einer MASLD oder einer chronischen Virus-Hepatitis.



Leberfibrose



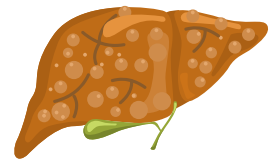
Gesunde Leber



MASLD
(Steatose)



MASH
(Steatohepatitis)



Leberfibrose

Risiko einer fortgeschrittenen Leberfibrose

Risiko	FIB-4-Index	Empfehlung
Hoch	> 3.25	Weiterbehandlung in hepatologischem Zentrum
Moderat	1.3 – 3.25	Weitere Diagnostik, z. B. transiente Elastographie
Niedrig	< 1.3	Kontrolle des FIB-4-Index abhängig vom klinischen Risiko

Verordnung

FIB-4-Index

Material

Serum-Gel-Tube, goldgelb (1), EDTA-Tube, lila (6)

Preis

Analysen ALT (GPT), AST (GOT), Thrombozyten gemäss Analysenliste
 Berechnung FIB-4-Index kostenlos

Information Literatur auf Anfrage

Dr. rer. nat. Sènan D'Almeida, Kandidat Spezialist für Labormedizin FAMH, Spezialanalysen

Dr. sc. nat. Corinne Ruppen, Spezialistin für Labormedizin FAMH, Leiterin Inner Corelab

Dr. phil. II Maurus Curti, Spezialist für Labormedizin FAMH, Leiter Spezialanalysen

Dr. med. Uta Deus, FMH Allgemeine Innere Medizin, Spezialistin für Labormedizin FAMH, Stv. Leiterin Inner Corelab

Dr. rer. nat. Kristina Vollmer, Spezialistin für Labormedizin FAMH, Inner Corelab

Redaktion

Dr. med. Uta Deus, FMH Allgemeine Innere Medizin, Spezialistin für Labormedizin FAMH, Stv. Leiterin Inner Corelab

Dr. med. Maurice Redondo, FMH Hämatologie, Spezialist für Labormedizin FAMH, Bereichsleiter Routinelabors