

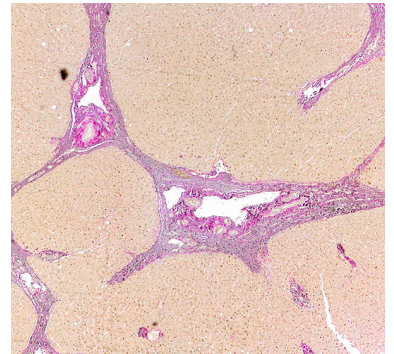
Score FIB-4

Score prédictif non invasif de la fibrose hépatique

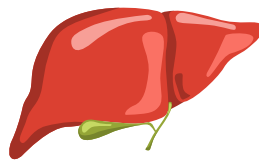
Stratification des risques à l'aide de la médecine de laboratoire

Contexte

La MASLD – Metabolic dysfunction-associated steatotic liver disease (anciennement NAFLD) – est, avec une prévalence d'environ 30 %, la maladie hépatique chronique la plus fréquente. Le plus souvent, elle est associée à un syndrome métabolique. Elle peut progresser vers une stéatohépatite non alcoolique (MASH), qui peut évoluer vers une cirrhose par le biais d'une fibrose. Le principal facteur prédictif de mortalité dans la MASLD est le degré de fibrose du foie. Le score FIB-4 se calcule à partir de l'âge du patient, du nombre de thrombocytes et des transaminases. Il s'agit d'un très bon paramètre pour stratifier de manière non invasive les personnes à risque. La condition requise pour son utilisation est l'existence préalable d'un diagnostic d'une MASLD ou d'une hépatite virale chronique.



Fibrose hépatique



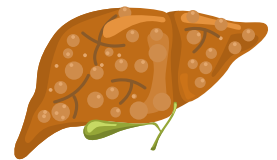
Foie sain



MASLD (stéatose)



MASH (stéatohépatite)



Fibrose hépatique

Risque de fibrose hépatique avancée	Risque	Score FIB-4	Recommandation
	Elevé	> 3.25	Poursuite du traitement dans un centre d'hépatologie
	Modéré	1.3 – 3.25	Autres diagnostics, par ex. élastographie transitoire
	Bas	< 1.3	Contrôle du score FIB-4 en fonction du risque clinique

Prescription Score FIB-4

Matériel Tube sérum gel, jaune or (1), Tube EDTA, lilas (6)

Prix Analyses ALT (GPT), AST (GOT) et thrombocytes facturées selon la Liste des analyses
Pas de frais supplémentaires pour le calcul du score FIB-4

Information Littérature sur demande

Dr rer. nat. Sènan D'Almeida, Candidat spécialiste FAMH en médecine de laboratoire, Analyses spéciales

Dr sc. nat. Corinne Ruppen, Spécialiste FAMH en médecine de laboratoire, responsable Inner Corelab

Dr phil. Il Maurus Curti, Spécialiste FAMH en médecine de laboratoire, responsable Analyses spéciales

Dr méd. Uta Deus, FMH Médecine interne générale, Spécialiste FAMH en médecine de laboratoire, responsable adj. Inner Corelab

Dr rer. nat. Kristina Vollmer, Spécialiste FAMH en médecine de laboratoire, Inner Corelab

Rédaction

Dr méd. Uta Deus, FMH Médecine interne générale, Spécialiste FAMH en médecine de laboratoire, responsable adj. Inner Corelab

Dr méd. Maurice Redondo, FMH Hématologie, Spécialiste FAMH en médecine de laboratoire, resp. du département Laboratoires de routine