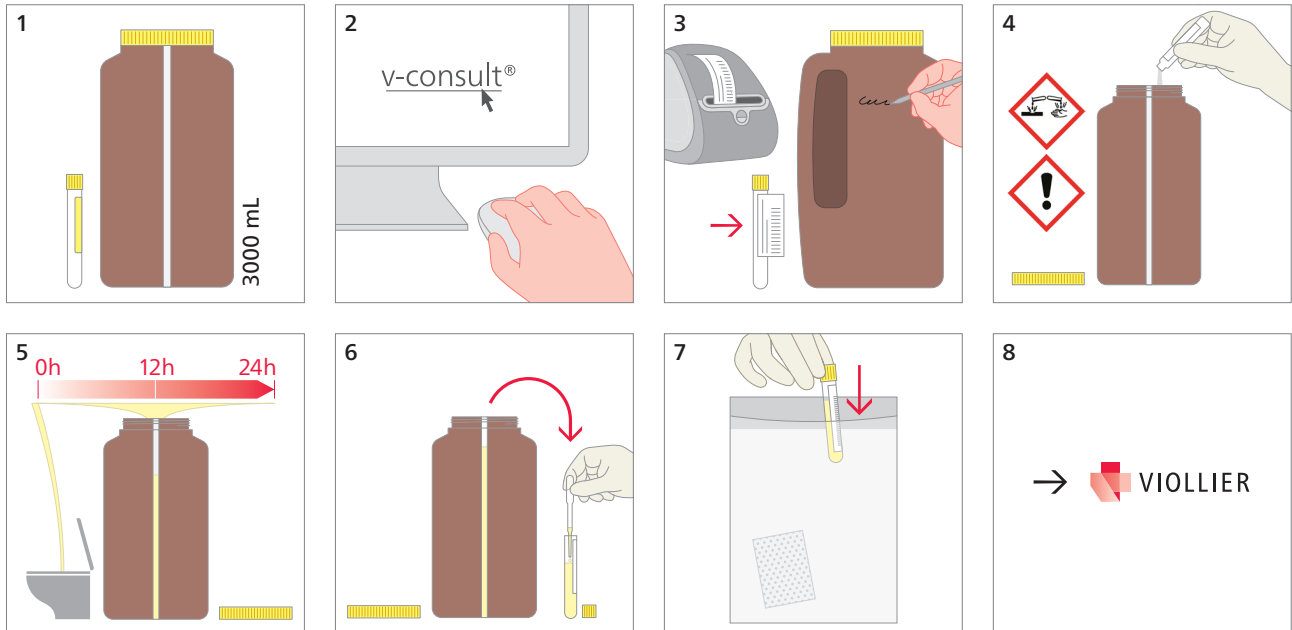


Urin – Chemische Analysen: 24h Sammelurin mit Konservierungsmittel

Behälter mit Konservierungsmittel (50), Spoturin-Tube mit Salzsäure (HCl) (53)



- 4 Für Urin mit Salzsäure: Salzsäure (10%) **vor** Sammelbeginn in den Behälter geben
Achtung: Salzsäure ist ätzend und kann Haut- und schwere Augenreizung verursachen!
Nicht mit den Schleimhäuten in Berührung bringen und von Kindern fernhalten
→ Tox Info Suisse Notfallnummer 145 bei Kontakt / Verätzung mit Salzsäure
-
- 5 Beginn der Sammelperiode: 1. Morgenurin verwerfen, danach komplette Sammlung aller Urinportionen bis zum nächsten Morgen, inklusive 1. Morgenurin
Sammelbehälter während der gesamten Sammelperiode möglichst kühl und dunkel lagern
Sammelzeit und Sammelvolumen notieren und dem Arzt mitteilen. Der Arzt erfasst die Daten in v-consult®
-
- 6 Urin mischen, mindestens 1 Spoturin-Tube vollständig mit Urin auffüllen
→ Minimalmenge für Analyse gemäss v-consult®
-
- Sammelbehälter mit Inhalt bitte in der Praxis entsorgen

Versandmaterial:

Bitte mit Namen, Vornamen und Geburtsdatum des Patienten beschriften