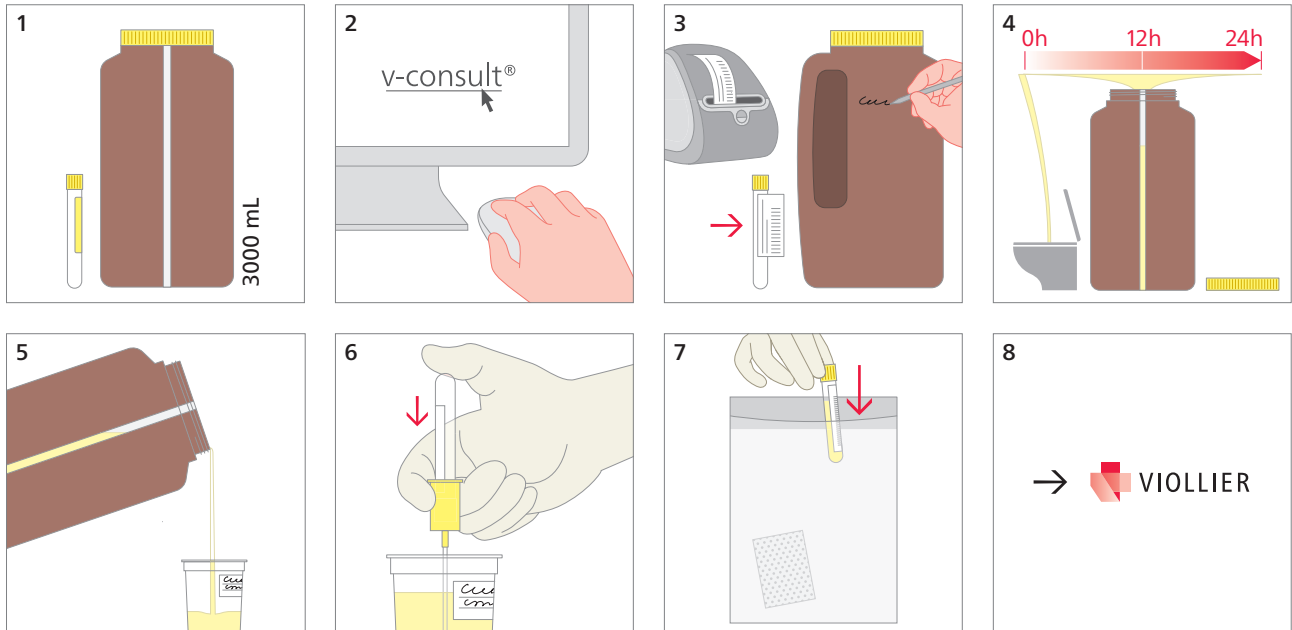


Urin – Chemische Analysen: 24h Sammelurin ohne Konservierungsmittel

Behälter ohne Konservierungsmittel (50), Spoturin-Tube ohne Konservierungsmittel (52)



4 Beginn der Sammelperiode: 1. Morgenurin verwerfen, danach komplette Sammlung aller Urinportionen bis zum nächsten Morgen, inklusive 1. Morgenurin
Sammelbehälter während der gesamten Sammelperiode möglichst kühl und dunkel lagern
Sammelzeit und Sammelvolumen notieren und dem Arzt mitteilen. Der Arzt erfasst die Daten im v-consult®

5 Urin mischen und in den Becher leeren

6 Mindestens 1 Spoturin-Tube vollständig mit Urin auffüllen → Minimalmenge für Analyse gemäss v-consult®

→ Sammelbehälter mit Inhalt bitte in der Praxis entsorgen

Versandmaterial:

Bitte mit Namen, Vornamen und Geburtsdatum des Patienten beschriften